

**Российская Федерация
Республика Алтай
Администрация
муниципального образования
«Чойский район»**

**Россия Федерациязы
Алтай Республиканын
«Чой аймак»
муниципал тозолмо
администрациязы**

ПОСТАНОВЛЕНИЕ

ЈӧП

08 сентября 2022 года

с.Чоя

№ 610

**Об утверждении схемы расположения
земельного участка с условным номером
04:02:000000:16:ЗУ1**

В соответствии с пунктом 19 статьи 39.6, пунктом 14 статьи 11.10 Земельного Кодекса Российской Федерации, пунктом 2 статьи 3.3. Федерального Закона от 25 октября 2001 года № 137-ФЗ «О введении в действие Земельного Кодекса Российской Федерации», приказом Министерства экономического развития Российской Федерации от 1 сентября 2014 года № 540 «Об утверждении классификатора видов разрешенного использования земельных участков», на основании заявления Козыря Руслана Валерьевича от 30 августа 2022 года, Администрация муниципального образования «Чойский район»

ПОСТАНОВЛЯЕТ:

1. Утвердить схему расположения земельного участка 04:02:000000:16:ЗУ1 в кадастровом квартале 04:02:070403 общей площадью 24900 кв.м., местоположение: Российская Федерация, Республика Алтай, Чойский район, муниципальное образование «Каракокшинское сельское поселение».
2. Установить земельному участку вид разрешенного использования – для ведения личного подсобного хозяйства-1.16. Категория земель – земли сельскохозяйственного назначения».
3. Схема расположения земельного участка на кадастровом плане территории является обязательным приложением к настоящему постановлению, прилагается.
4. Заявителю обеспечить выполнение кадастровых работ в целях государственного учета земельного участка.
5. Срок действия настоящего постановления составляет два года.
6. Настоящее постановление вступает в силу с момента его подписания.
7. Контроль за исполнением настоящего постановления возложить на исполняющего обязанности Первого заместителя Главы администрации муниципального образования «Чойский район» по экономическому развитию

сельскому хозяйству, имущественным и земельным отношениям администрации муниципального образования «Чойский район».

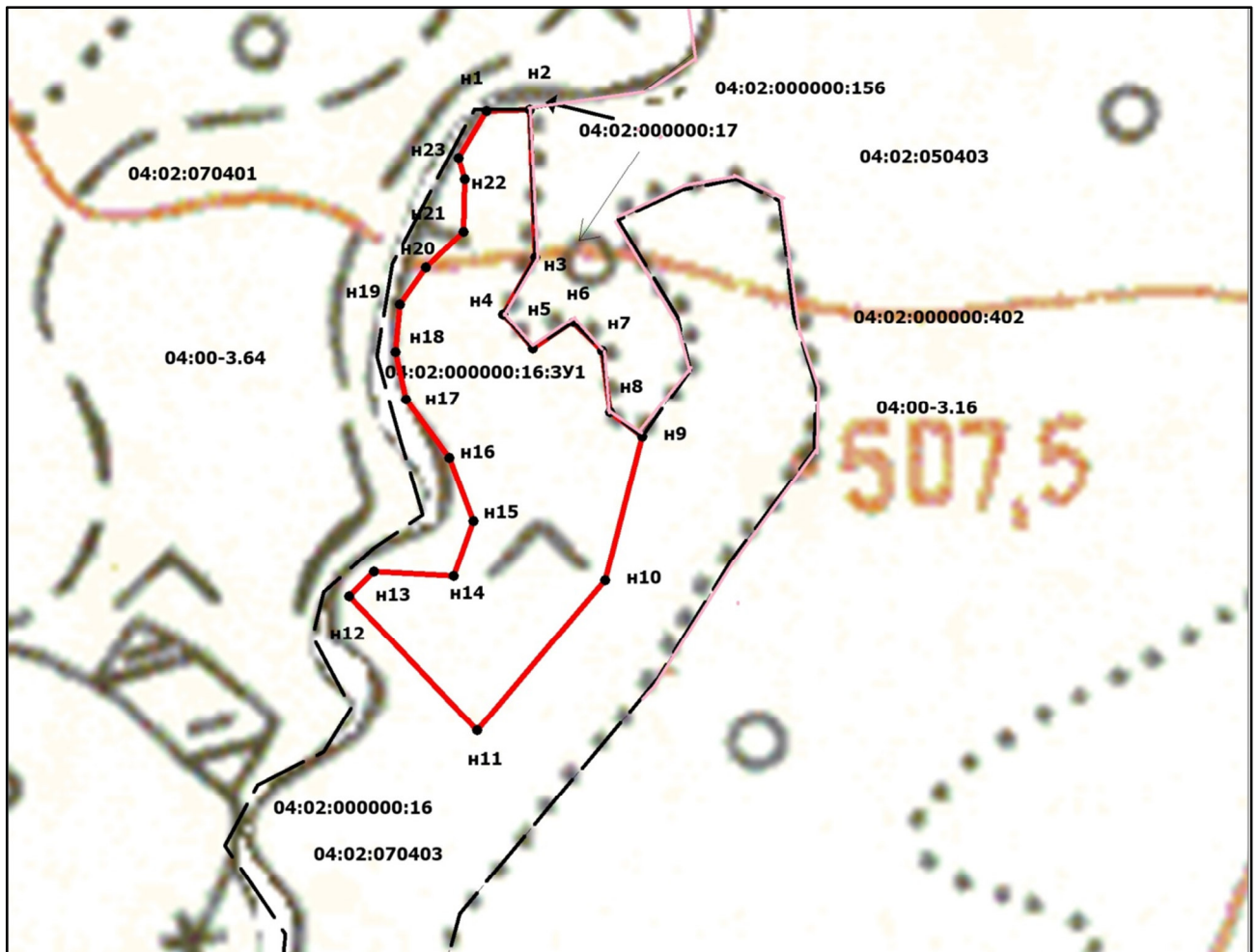
Глава муниципального образования
«Чойский район»

И.А. Русских

Утверждена:
 Постановлением администрации
 муниципального образования «Чойский район»
 № 610 от 08 сентября 2022 года

СХЕМА РАСПОЛОЖЕНИЯ ЗЕМЕЛЬНОГО УЧАСТКА НА КАДАСТРОВОМ ПЛАНЕ ТЕРРИТОРИИ

Условный номер земельного участка 04:02:000000:16:3У1		
Площадь земельного участка 24900 м²	Система координат: МСК-04. Зона 1	
Обозначение характерных точек границ	Координаты. м	
	X	Y
n1	626229.27	1386833.46
n2	626230.24	1386857.25
n3	626149.90	1386861.85
n4	626118.85	1386844.85
n5	626100.20	1386861.45
n6	626115.30	1386883.14
n7	626099.55	1386899.71
n8	626066.04	1386904.79
n9	626053.25	1386922.65
n10	625974.70	1386904.01
n11	625891.12	1386835.46
n12	625962.89	1386764.00
n13	625976.76	1386777.20
n14	625975.32	1386820.89
n15	626005.44	1386831.13
n16	626039.55	1386817.27
n17	626070.86	1386792.76
n18	626096.74	1386786.44
n19	626122.95	1386788.31
n20	626143.08	1386802.17
n21	626163.03	1386822.48
n22	626191.31	1386822.32
n23	626203.02	1386818.68
n1	626229.27	1386833.46



Условные обозначения

Масштаб 1:4000

- - граница земельного участка, установленная в соответствии с федеральным законодательством
- - граница образуемого земельного участка
- n1 - характерная точка границы образуемого земельного участка
- 04:02:000000:16:ЗУ1 - образуемый земельный участок
- 04:02:000000:17 - кадастровый номер земельного участка
- 04:00-3.64 - реестровый номер границы МО
- - граница МО